

Kalisz, dnia 2 sierpnia 2017r.

ZAPYTANIE OFERTOWE

Miejski Ośrodek Pomocy Społecznej w Kaliszu, ul. Obywatelska 4, 62-800 Kalisz (zwany dalej „Zamawiającym”) zaprasza do złożenia oferty cenowej na wykonanie prac remontowo-budowlanych w pomieszczeniach Miejskiego Ośrodka Pomocy Społecznej w Kaliszu – Działu Interwencji Kryzysowej w pokojach nr 6, 7, 8, 9, pokoju archiwum, korytarza oraz pomieszczenia pralni i suszarni na II piętrze w budynku MOPS Kalisz przy ul. Granicznej 1 budynek C.

Przedmiot zamówienia obejmuje wykonanie prac remontowo-budowlanych w ww. pomieszczeniach.

Zakres robót:

pomieszczenie	Zakres robót	powierzchnia
Korytarz II piętro	Przygotowanie ścian i sufitu , wnęk okiennych i drzwi do malowania. Pomalowanie w formie lamperii na wys. 2m, pozostałą część farbą emulsyjną.	Ściany ok. 210m ² / sufit ok. 80m ²
	Wykonanie ściany/zabudowy z g/k	4,5 m ²
	Montaż drzwi	1 szt.
	Przeróbka schodów	
Pokój nr 6/IIp.	Przygotowanie ścian i sufitu, wnęk okiennych i drzwi do malowania, pomalowanie	Ściany 45 m ² /sufit 15m ²
	Wykucie otworu drzwiowego, montaż drzwi	1 szt.
	Zamurowanie drzwi	
Pokój nr 7/IIp.	Przygotowanie ścian i sufitu, wnęk okiennych i drzwi do malowania, pomalowanie	Ściany 71 m ² /sufit 20,5m ²
Pokój nr 8/IIp.	Przygotowanie ścian i sufitu, wnęk okiennych i drzwi do malowania, pomalowanie	Ściany 43 m ² /sufit 16,5m ²
Pokój nr 9/IIp.	Przygotowanie ścian i sufitu, wnęk okiennych i drzwi do malowania, pomalowanie	Ściany 41 m ² /sufit 11m ²
Pomieszczenie archiwum/IIp.	Przygotowanie ścian i sufitu, wnęk okiennych i drzwi do malowania, pomalowanie	Ściany 48 m ² /sufit 16m ²
Pomieszczenia pralni /IIp.	Przygotowanie ścian i sufitu, wnęk okiennych i drzwi do malowania, pomalowanie	Ściany 20 m ² /sufit 17m ²
	Wykonanie ściany/zabudowy z g/k wilgocioodpornej (zielonej)	ok. 4,5 m ²
	Położenie okładziny z płytek na wys. 1,70m (pralnia i suszarnia)	ok. 20 m ²
	Montaż stelaża, podłączenie wc podwieszanego na stelażu	1 szt.
	Podłączenie umywalki	1 szt.
	Podłączenie zlewozmywaka	1 szt.
	Wykucie otworu drzwiowego, montaż drzwi	1 szt.
Pomieszczenie suszarni /IIp.	Przygotowanie ścian (wyrównanie tynkiem na wys. 1,5 m po usunięciu okładziny z płytek) i sufitu, wnęk okiennych i drzwi do malowania, pomalowanie	Ściany 40 m ² /sufit 9m ²
	Zamurowanie drzwi	Pow. ok. 2 m ²

Prace przygotowawcze ścian i sufitów, wnęk okiennych i drzwi do malowania m.in. obejmują wyrównanie powierzchni ścian/sufitów, zagipsowanie otworów po wkrętach/gwoździach, umieszczenie narożników itp.

Wskazane jest przeprowadzenie wizji lokalnej i ewentualnych pomiarów przez wykonawcę w celu przygotowania oferty. Telefon kontaktowy 506 162 166 Arkadiusz Staniszewski
Śmieci z pod podłogi i inne zostaną wyniesione na zewnątrz do kubła wskazanego przez Zamawiającego.

Prace będą prowadzone etapami, przy czynnej Instytucji.

1. Zamawiający wymaga udzielenia 24-miesięcznej gwarancji na wykonany przedmiot zamówienia licząc od dnia jego odbioru w siedzibie Zamawiającego.

2. Termin wykonania zamówienia: 31-10-2017r.
3. Warunkiem odbioru przedmiotu zamówienia będzie najniższa cena
4. Wykonawca winien złożyć ofertę zgodnie z załączonym formularzem oferty.
5. Ofertę należy złożyć do dnia 16-08-2017r. (włącznie), liczy się data wpływu oferty do Zamawiającego. Oferty złożone po tym terminie nie będą rozpatrywane.
6. Zamawiający dopuszcza złożenie oferty w siedzibie zamawiającego (Kalisz, ul. Obywatelska 4, pok. 2 (sekretariat) osobiście w godz. 7:30-15:30, lub listownie (liczy się data wpływu do Ośrodka).
7. Przy wyborze oferty Zamawiający będzie kierował się najniższą ceną (wartość) brutto.
8. W celu zapewnienia porównywalności wszystkich ofert, Zamawiający zastrzega sobie prawo do skontaktowania się z Wykonawcami, w celu uzupełnienia lub doprecyzowania ofert.
9. Zamawiający zastrzega sobie prawo do unieważnienia przedmiotowego rozeznania na każdym jego etapie, bez podania przyczyn.

Załączniki:

1. Formularz oferty – do wypełnienia.
2. Rzut poziomy 2 piętra budynku przy ul. Granicznej 1 bud. C

DYREKTOR
mgr Eugenia Jahura

..... dnia

.....
(pieczęć Wykonawcy)

Zamawiający:
**Miejski Ośrodek Pomocy
 Społecznej w Kaliszu**
 ul. Obywatelska 4
 62-800 Kalisz

FORMULARZ OFERTY

Odpowiadając na zaproszenie do składania ofert na wykonanie robót remontowo-budowlanych w pomieszczeniach Miejskiego Ośrodka Pomocy Społecznej w Kaliszu – Działu Interwencji Kryzysowej w pokojach nr 6, 7, 8, 9, pokoju archiwum, korytarza oraz pomieszczenia pralni i suszarni na II piętrze w budynku MOPS Kalisz przy ul. Granicznej 1 budynek C.

oświadczam w imieniu reprezentowanego przeze mnie Wykonawcy, że:

1. Oferuję wykonanie przedmiotu zamówienia, o którym mowa w Zaproszeniu do złożenia oferty cenowej zgodnie z wymogami opisu przedmiotu zamówienia za cenę:

pomieszczenie	Zakres robót	powierzchnia	Cena netto:	Cena brutto:
Korytarz II piętro	Przygotowanie ścian i sufitu, wnęk okiennych i odrzwi do malowania. Pomalowanie w formie lamperii na wys. 2m, pozostałą część farbą emulsyjną.	Ściany ok. 210m ² / sufit ok. 80m ²		
	Wykonanie ściany/zabudowy z g/k	4,5 m ²		
	Montaż drzwi	1 szt.		
	Przeróbka schodów			
Pokój nr 6/IIp.	Przygotowanie ścian i sufitu, wnęk okiennych i odrzwi do malowania, pomalowanie	Ściany 45 m ² /sufit 15m ²		
	Wykucie otworu drzwiowego, montaż drzwi	1 szt.		
	Zamurowanie drzwi			
Pokój nr 7/IIp.	Przygotowanie ścian i sufitu, wnęk okiennych i odrzwi do malowania, pomalowanie	Ściany 71 m ² /sufit 20,5m ²		
Pokój nr 8/IIp.	Przygotowanie ścian i sufitu, wnęk okiennych i odrzwi do malowania, pomalowanie	Ściany 43 m ² /sufit 16,5m ²		
Pokój nr 9/IIp.	Przygotowanie ścian i sufitu, wnęk okiennych i odrzwi do malowania, pomalowanie	Ściany 41 m ² /sufit 11m ²		
Pomieszczenie archiwum/IIp.	Przygotowanie ścian i sufitu, wnęk okiennych i odrzwi do malowania, pomalowanie	Ściany 48 m ² /sufit 16m ²		
Pomieszczenia pralni/IIp.	Przygotowanie ścian i sufitu, wnęk okiennych i odrzwi do malowania, pomalowanie	Ściany 20 m ² /sufit 17m ²		
	Wykonanie ściany/zabudowy z g/k wilgocioodpornej (zielonej)	ok. 4,5 m ²		

	Położenie okładziny z płytek na wys. 1,7m (pralnia i suszarnia)	ok. 20 m ²		
	Montaż stelaża, podłączenie wc podwieszanego na stelażu	1 szt.		
	Podłączenie umywalki	1 szt.		
	Podłączenie zlewozmywaka	1 szt.		
	Wykucie otworu drzwiowego, montaż drzwi	1 szt.		
Pomieszczenie suszarni/Ilp.	Przygotowanie ścian (wyrównanie tynkiem na wys. 1,5 m po usunięciu okładziny z płytek) i sufitu, wnęk okiennych i drzwi do malowania, pomalowanie	Ściany 40 m ² /sufit 9m ²		
	Zamurowanie drzwi	Pow. ok. 2 m ²		
Łączna kwota:			Netto:	Brutto:

2. Wyżej wymienione zamówienie wykonam w terminie wskazanym w Zapisaniu do złożenia oferty cenowej.
3. Udzielam 24-miesięcznej gwarancji na wykonany przedmiot zamówienia licząc od dnia jego odbioru w siedzibie Zamawiającego.
4. Akceptuję termin płatności w ilości 30 dni od daty otrzymania przez Zamawiającego faktury / rachunku.
5. Zapoznałem się z treścią Zapisania do złożenia oferty cenowej i akceptuję jego treść.
6. Wszystkie dane zawarte w mojej ofercie są zgodne z prawdą i aktualne w chwili składania oferty.
7. Dane teleadresowe do prowadzenia korespondencji:
Nazwa firmy:.....
Adres:.....
tel....., fax.....

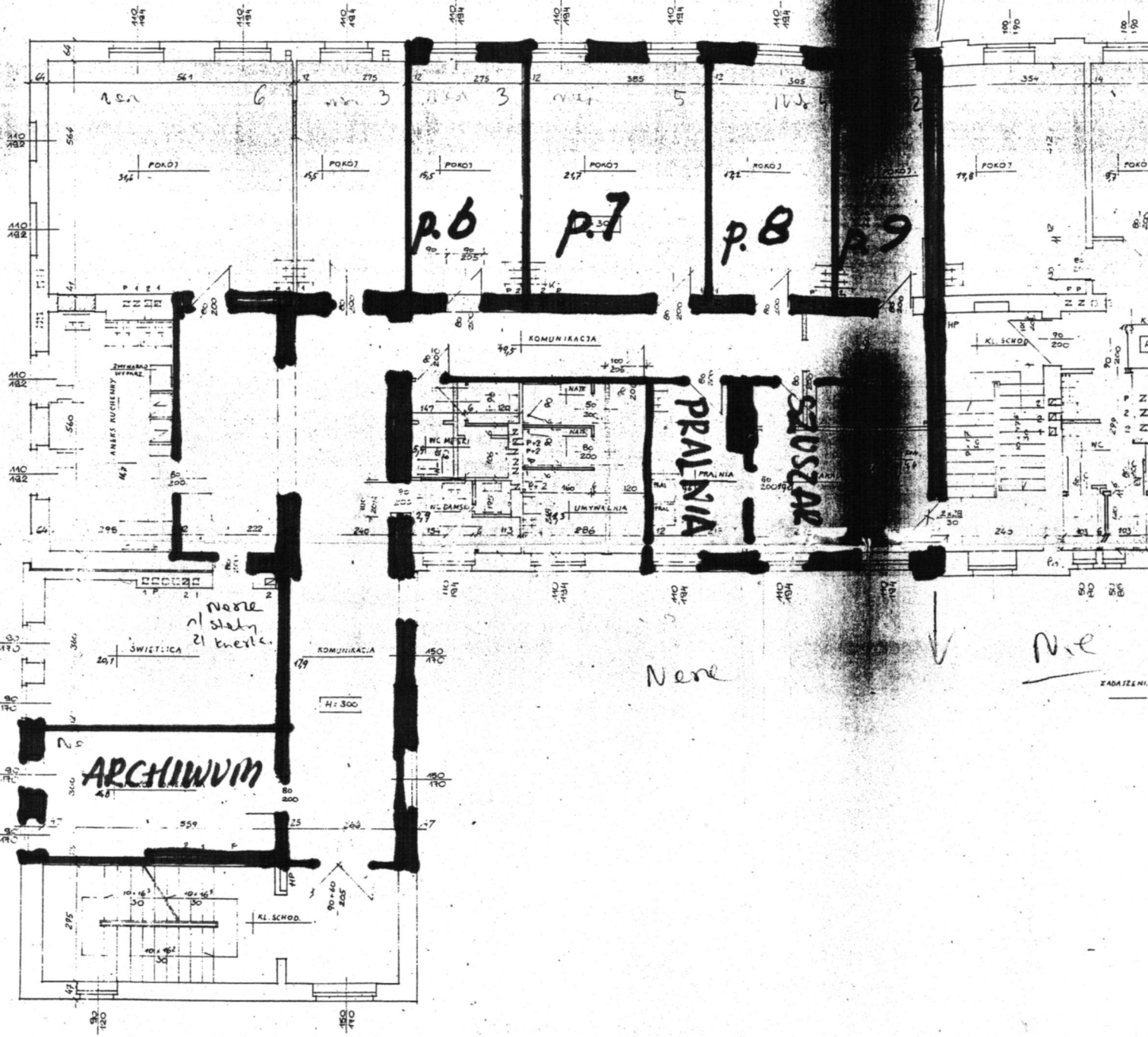
W załączeniu przedkładam nw. załączniki:

- 1)
- 2)

.....
/podpis/y, pieczętki osoby/osób upoważnionych do reprezentacji wykonawcy/

OSRODEK DLA OFIAR PRZEMOCY

OSRODEK DLA OSOB OPUSZ



Nene

Nie

ZADATELNI